

Montageanleitung PowerLine

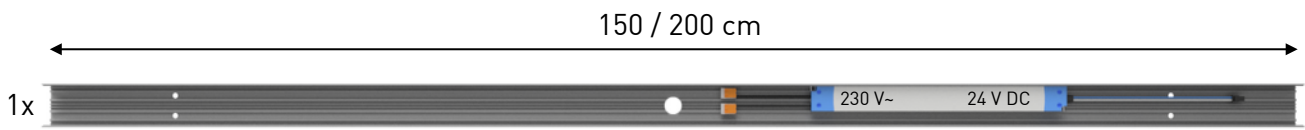
Sicherheitshinweise

- ▶ Montage und elektrischer Anschluss dürfen nur durch eine elektrotechnische Fachkraft erfolgen.
- ▶ Montage und Anschluss dürfen entsprechend der elektrotechnischen Grundregeln nur im spannungslosen, freigeschalteten Zustand durchgeführt werden.
- ▶ Bei den Montagearbeiten ist angemessene persönliche Schutzausrüstung (nach eigenem Ermessen Schutzbrille, Handschuhe usw.) zu benutzen.

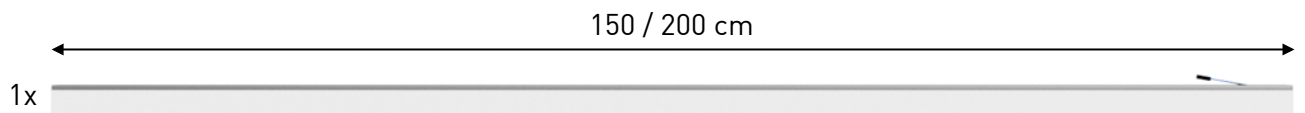
Reinigungshinweis

Leuchte nur mit Wasser und Spülmittel – nicht mit Alkohol – reinigen

Inhalt



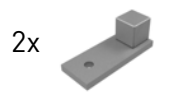
PowerLine-Gehäuse mit elektronischem Vorschaltgerät (EVG)



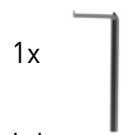
Leuchte mit opaler Abdeckung



Endkappen



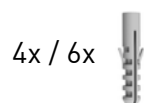
Metallzunge
mit Magnet



Inbus-
schlüssel



Schraube



Dübel



Isolierschlauch

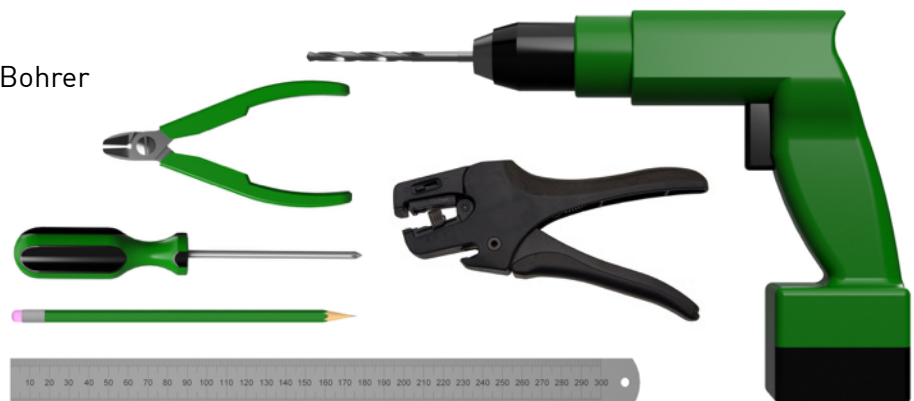
bei Anordnung in Linie pro Leuchtenverbindung:



Verbinder

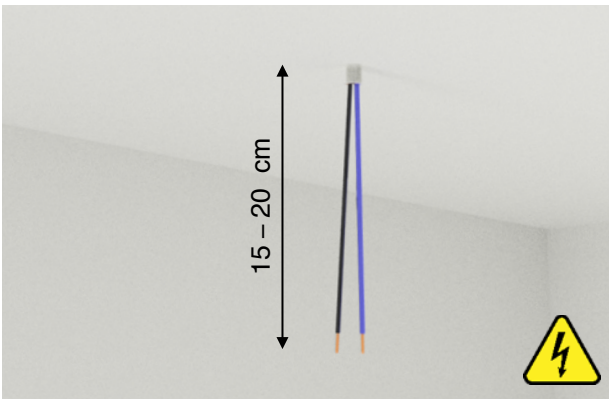
Benötigtes Werkzeug

- Bohrmaschine mit Ø 5 mm Bohrer
- Seitenschneider
- Abisolierwerkzeug
- PZ2-Schraubendreher
- Stift
- Metermaß

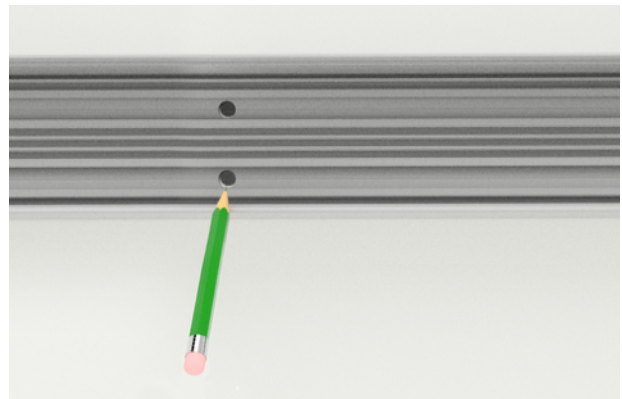


Montierung

1. Anschlusskabel ablängen, abmanteln und die Adern L und N auf 11mm abisolieren.



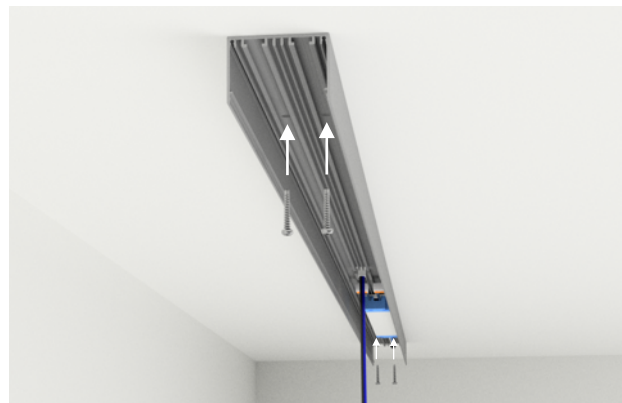
2. EVG-Gehäuse an der Decke platzieren und die Schraubenpositionen anzeichnen.



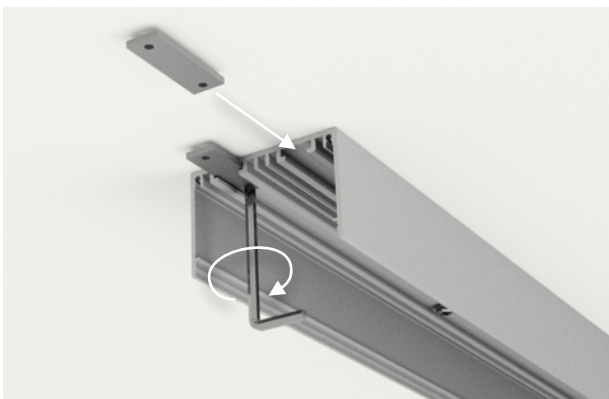
3. Löcher bohren und Dübel einsetzen.



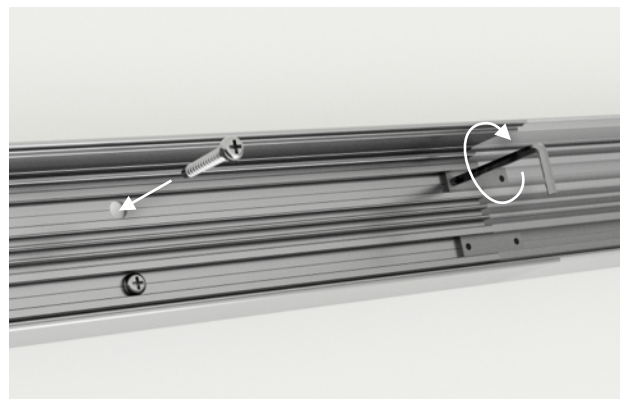
4. Anschlusskabel durch das Loch führen; Gehäuse an der Decke festschrauben.



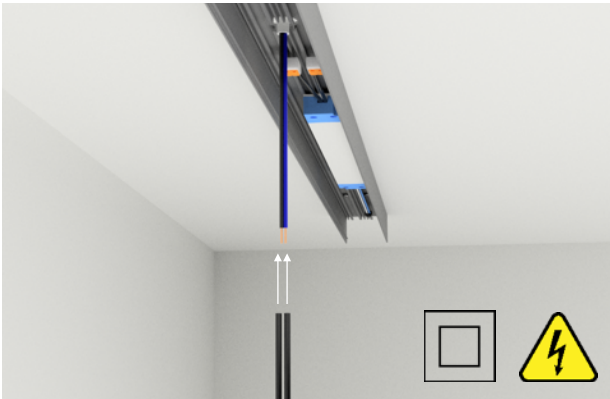
5. Falls Leuchten in Linie verbunden werden sollen, Verbinder in Profil schieben und mit Inbusschlüssel befestigen.



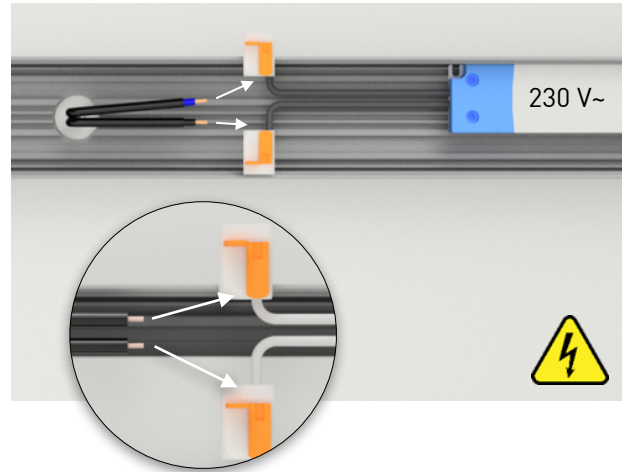
6. Schritte 1-3 für Profile in Linie durchführen, 230 V-Leitung durch das Loch führen und an den Verbindern befestigen.



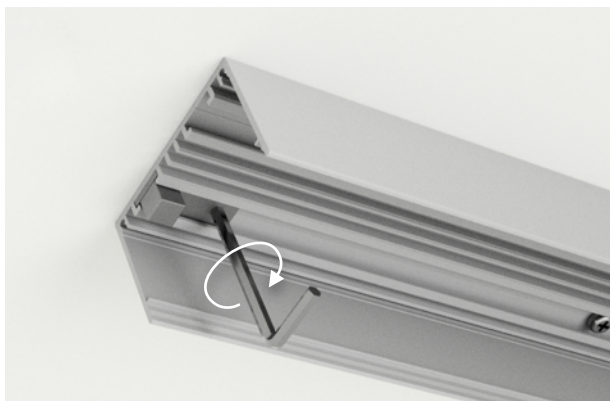
7. Isolierschläuche über die Adern L und N der 230V-Leitung schieben.



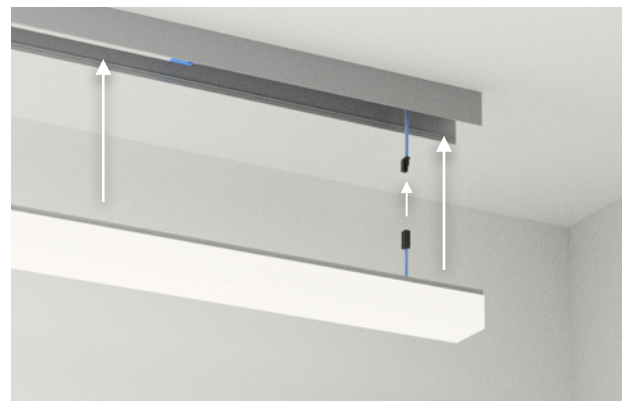
8. Adern L und N der 230V-Leitung an das graue Kabel anschließen.



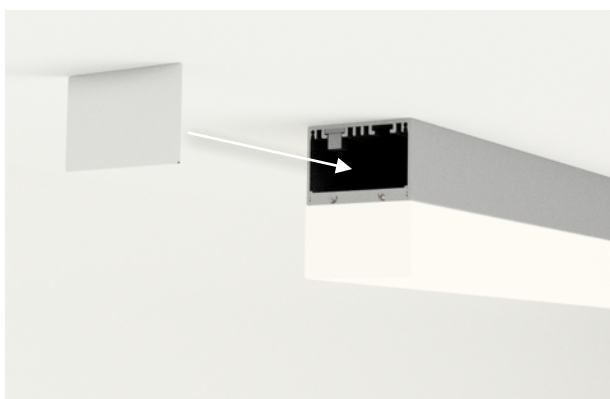
9. Metallzungen mit Magneten in den freien Enden der Gehäuse befestigen.



10. Leuchte an Molexstecker anschließen und an Deckengehäuse klipsen.



11. Endkappen magnetisch befestigen.




Kundendienst


Bei Fragen erreichen Sie uns Montag bis Donnerstag von 8 bis 17 Uhr und Freitag von 8 bis 12 Uhr unter 09405 503 99-0.


Kennzeichnung

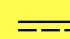
CE CE-Konformitätserklärung nach (EG) Nr. 765/2008 liegt vor und kann auf Anfrage eingesehen werden.

 Nicht in den Hausmüll werfen:
Entsorgung über Elektroschrott-Sammelstellen

 Schutzklasse 2: Schutzisolierung

 Schutzklasse 3: Schutzkleinspannung

 Wechselspannungsversorgung

 Gleichspannungsversorgung

50 Hz Nennfrequenz in Hz

IP 20 geschützt gegen feste Fremdkörper mit Durchmesser ab 12.5 mm