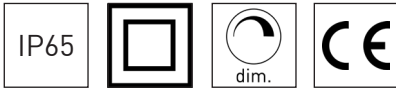
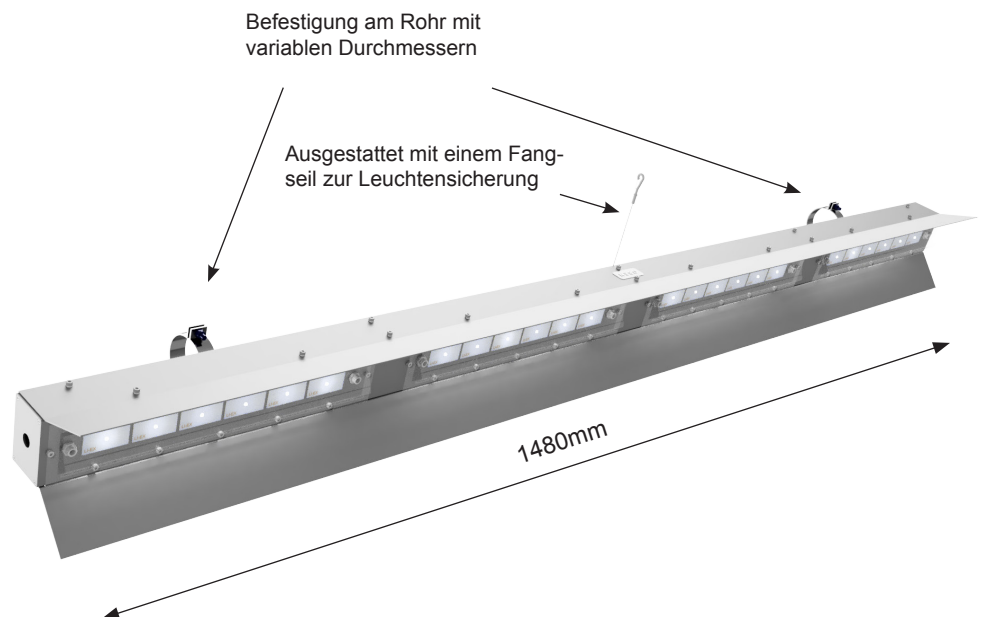
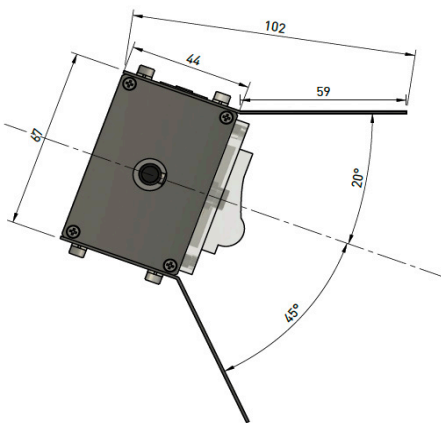


LAS-4M - Leuchte für Autobahnschilder**Benefits**

- homogene Ausleuchtung von Schildern durch asymmetrische Optik
- hocheffizient
- dimmbar
- nachhaltig produziert
- thermisch optimiertes und modulares Design
- Made in Germany

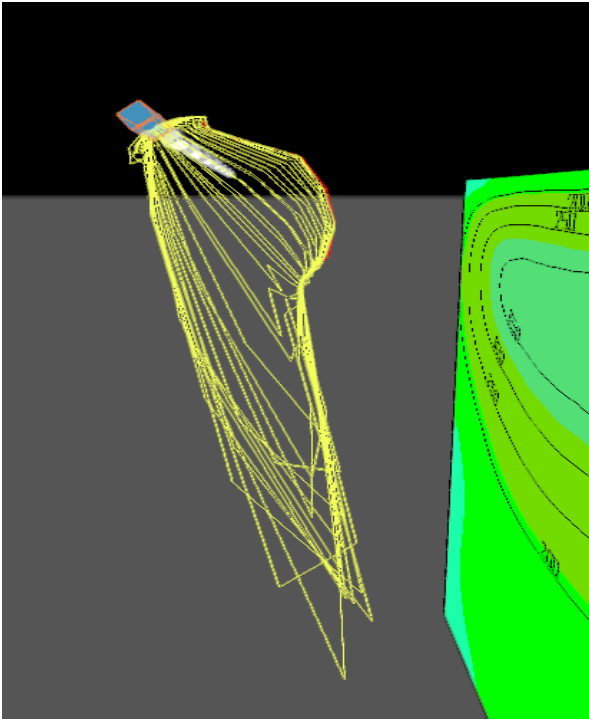
Technische Daten

Leuchtmittel	LED
Leistung	80 W
Lichtstrom	12000 lm
Beleuchtungsstärke	~400 lx
Lichtfarbe	6500 K
Abmessung (LxBxH)	1480 x 140 x 119 mm
Gleichmäßigkeit	~0,4
CRI	>82
Schutzart	IP65

**Zeichnung**

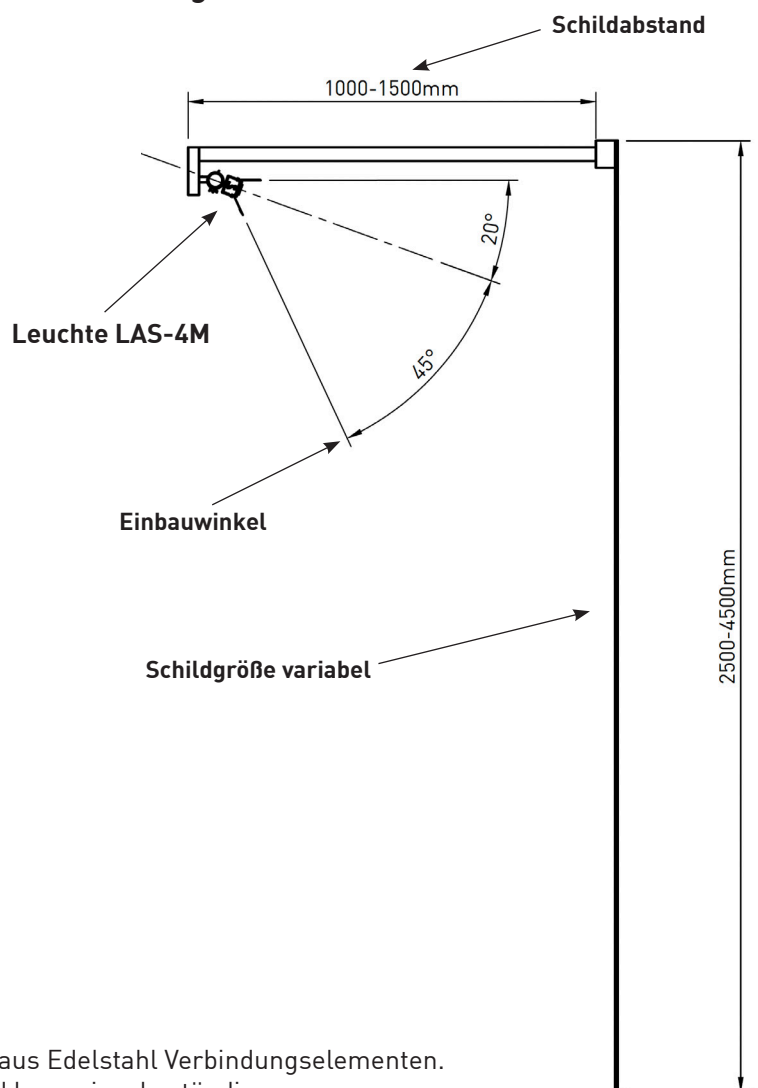
LAS-4M - Leuchte für Autobahnschilder

Lichtberechnung/Lichtverteilung



- optimale Ausleuchtung des Schildes durch modulares Design
- Beleuchtungsstärke durch elektronisches Vorschaltgerät einstellbar
- optional mit Dämmerungsschalter
- vollflächige Ausleuchtung der Beschilderung
- außerhalb des Schildbereiches nahezu blendfrei
- Temperaturbereich Tc -25° bis +70°
- insektenfreundliche Leuchtenkonstruktion

Montage



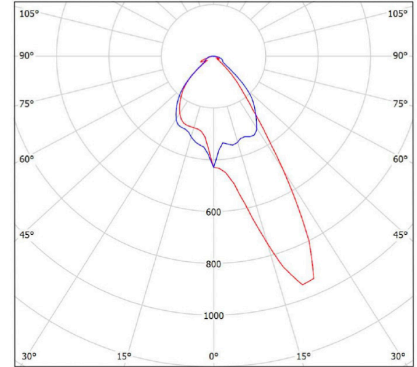
Das gesamte Leuchtensystem besteht ausschließlich aus Edelstahl Verbindungselementen. Somit ist die Konstruktion langfristig wartungsfrei und korrosionsbeständig.

LAS-4M - Leuchte für Autobahnschilder

Daten für Lichtberechnung

Schildgröße	(B x H) 4,825 x 4,425 m
Leistung	2 x 80 W
Lichtverteilung	asymmetrisch
Wartungsfaktor	0.67
Abstand vom Schild	1,5m
Horizontale Neigung	20°

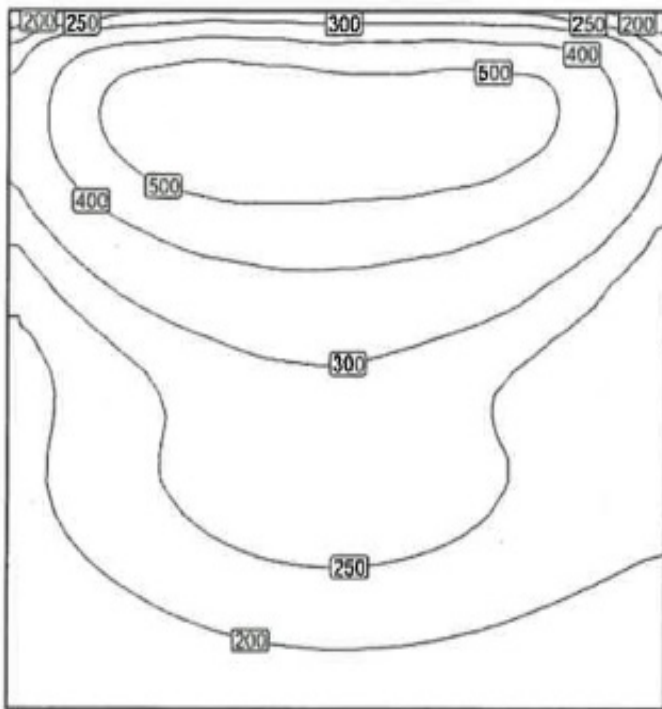
Abstrahlcharakteristik



Es wurden für die Berechnung eines Schildes (mit der Geometrie aus der Tabelle) zwei LAS-4M Leuchten mit je 80W Leistung genommen.

Berechnungsergebnisse/Simulation
Senkrechte Beleuchtungsstärke

Isolinien [lx]



Falschfarben [lx]

